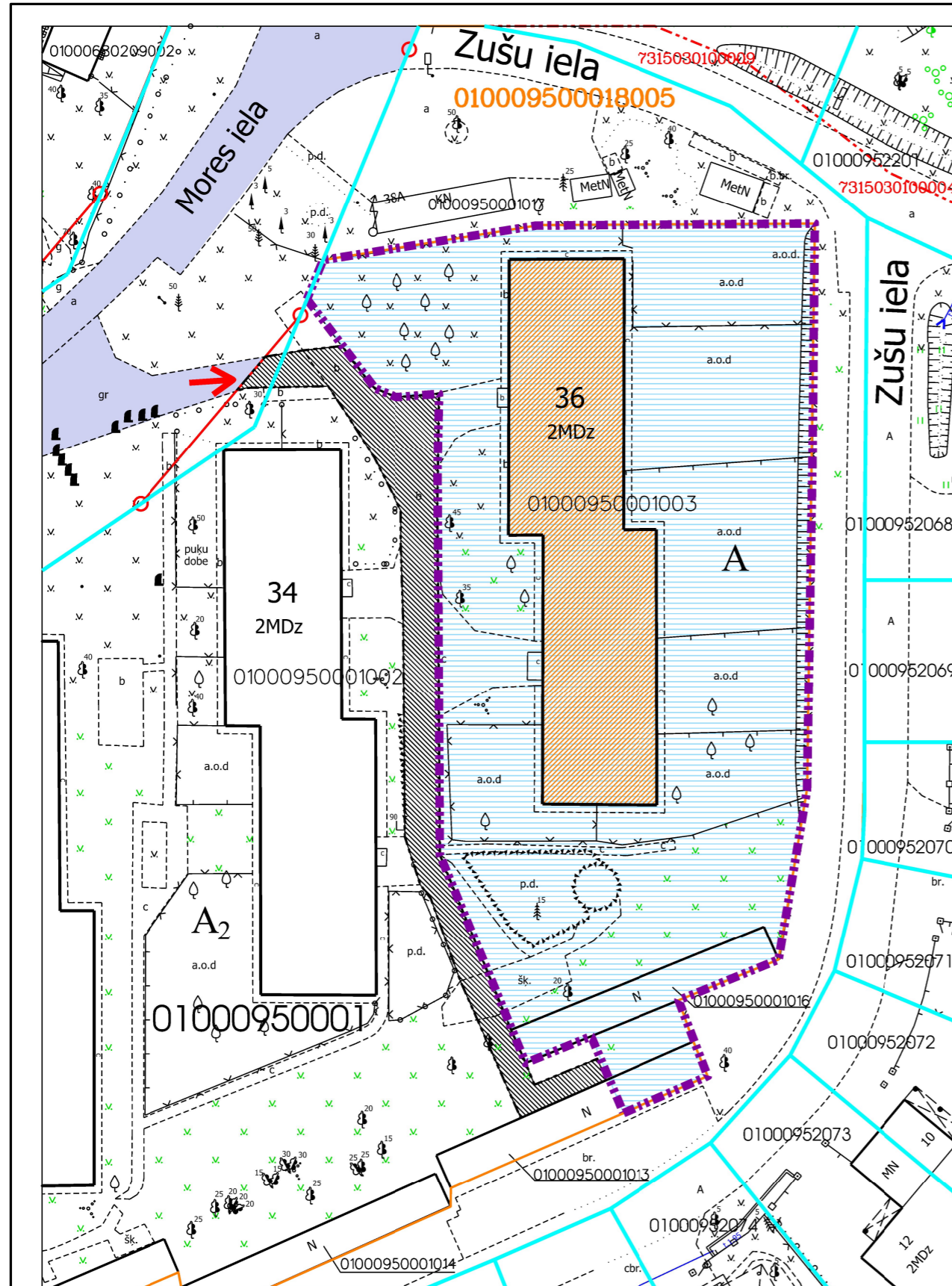


DZĪVOJAMAI MĀJAI MORES IELĀ 36, RĪGĀ,
FUNKCIONĀLI NEPIECIEŠAMĀ ZEMESGABALA
PLATĪBAS UN ROBEŽU PLĀNS



APZĪMĒJUMI PLĀNĀ:

01000950001 Zemes vienības robežas, kadastra apzīmējums

Ielas sarkanā līnija

Ceļa servitūta teritorija

Dzīvojamā māja Mores ielā 36, Rīgā (būves kad.apz. 01000950001003), nekustamais īpašums sastāv no 2 stāvu dzīvojamās mājas ar 16 dzīvokļu īpašumiem. Ierakstīta Rīgas pilsētas zemesgrāmatas nodalījumā Nr.28185.

Iela

Dzīvojamai mājai Mores ielā 36, Rīgā funkcionāli nepieciešamais zemesgabala robeža.
Platība ~ 2399 kv.m. Apbūves intensitāte: 47% (atļautais maks. 60%), Brīvās zaļās teritorijas rādītājs 78% (atļautais min. 60%)

Teritorija, kas var kalpot par pamatu ceļa servitūta tiesību nodibināšanai.
Ceļa vieta var tikt mainīta vai precizēta normatīvajos aktos noteiktā kārtībā.

Funkcionāli nepieciešamo zemes gabalu veido:

- zemes vienības ar kadastra apzīmējumu 01000950001 daļa, par kuras izmantošanas nosacījumiem dzīvojamās mājas Mores ielā 36, Rīgā, dzīvokļu īpašniekiem ir jāvienojas ar zemesgabala īpašnieku. Ierakstīta Rīgas pilsētas zemesgrāmatas nodalījumā Nr.9543. Īpašnieks - juridiska persona. Platība ~ 2399 kv.m.

Piekļūšana pie dzīvojamās mājas funkcionāli nepieciešamā zemesgabala

Transportlīdzekļu kustības virzieni

PIEZĪMES:

1. Atbilstoši Rīgas domes 15.12.2021. saistošajiem noteikumiem Nr. 103 Rīgas teritorijas plānojuma "Rīgas teritorijas izmantošanas un apbūves noteikumi" (TIAN) funkcionāli nepieciešamais zemes gabals atrodas - Mazstāvu dzīvojamās apbūves teritorijā (DzM2):

- Maksimālais stāvu skaits - 3 stāvi.
- Zemes gabala maksimālā apbūves intensitāte - 60%.
- Zemes gabala minimālais brīvās zaļās teritorijas rādītājs - 60%.

2. Funkcionāli nepieciešamā zemesgabala robežas, platība, apgrūtinājumi un to platības var tikt precizētas veicot instrumentālo uzmērīšanu dabā.

Komisijas priekšsēdētājs vietnieks

N. Beinarovičs

Datu sagatavošanā izmantoti:

1. Nekustamā īpašuma valsts kadastra informācijas sistēmas dati (autors: ©Valsts zemes dienests)
2. Pašvaldības augstas detalizācijas topogrāfiskās informācijas datubāzes dati mērogā 1:500 (autors ©Rīgas valstspilsētas pašvaldība)
3. Topogrāfiskie plāni mērogā 1:2000 (autors ©Latvijas Ģeotelpiskās informācijas aģentūra, 2000-2015)
4. Rīgas valstspilsētas ielu sarkanās līnijas (autors ©Rīgas valstspilsētas pašvaldība)
5. Rīgas valstspilsētas ielas un adreses (autors ©Rīgas valstspilsētas pašvaldība)
6. Rīgas teritorijas plānojums (autors ©Rīgas valstspilsētas pašvaldība)
7. Rīgas domes 15.12.2021. saistošajiem noteikumiem Nr. 103 Rīgas teritorijas plānojuma "Rīgas teritorijas izmantošanas un apbūves noteikumi" (TIAN)

Latvijas koordinātu sistēma LKS-92 TM

Mērogs

1:500